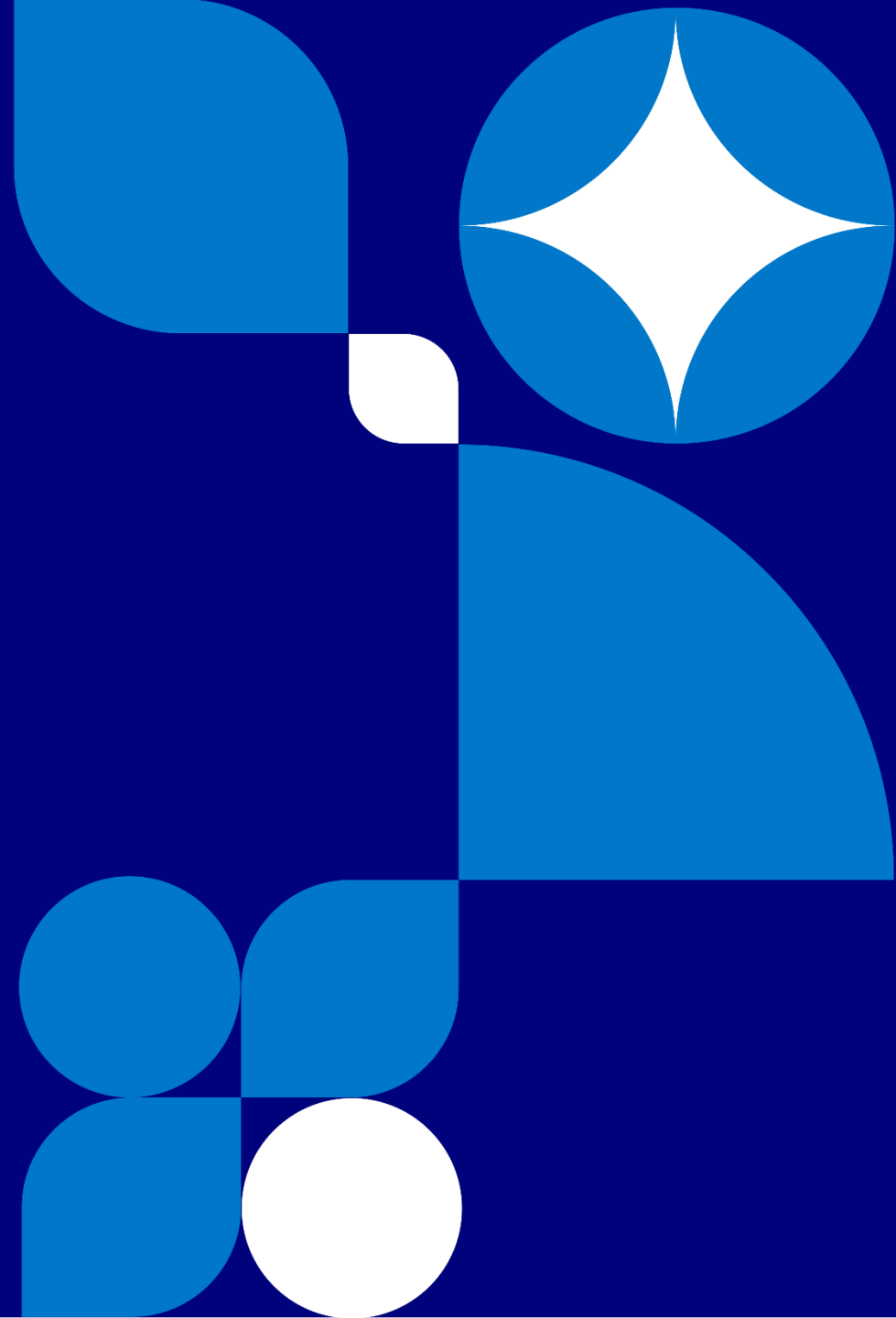


Контактная карта

Краткое описание деятельности
отделов с контактами ответственных



ОГЛАВЛЕНИЕ

- ОТДЕЛ ПОДБОРА И ПОДГОТОВКИ ПЕРСОНАЛА – 3 стр.
- ОТДЕЛ КАДРОВОГО АДМИНИСТРИРОВАНИЯ – 8 стр.
- ОТДЕЛ СОЦИАЛЬНОГО ОБЕСПЕЧЕНИЯ – 10 стр.
- УПРАВЛЕНИЕ МОТИВАЦИИ, КОМПЕНСАЦИИ И ОПЛАТЫ ТРУДА – 14 стр.
- УПРАВЛЕНИЕ ДЕЛАМИ – 16 стр.
- УПРАВЛЕНИЕ КООРДИНАЦИИ СМР – 18 стр.
- УПРАВЛЕНИЕ ПРОМЫШЛЕННОЙ БЕЗОПАСНОСТИ, ОХРАНЫ ТРУДА И ОХРАНЫ ОКРУЖАЮЩЕЙ СРЕДЫ – 20 стр.
- ПЛАНОВО-ЭКОНОМИЧЕСКОЕ УПРАВЛЕНИЕ – 23 стр.
- ОТДЕЛ ФИНАНСОВОЙ И НАЛОГОВОЙ ЭКСПЕРТИЗЫ – 25 стр.
- ОТДЕЛ ВНУТРЕННЕГО КОНТРОЛЯ И АУДИТА – 27 стр.
- ОТДЕЛ МАТЕРИАЛЬНО-ТЕХНИЧЕСКОГО ОБЕСПЕЧЕНИЯ – 29 стр.
- ОТДЕЛ КОМПЛЕКТАЦИИ И УПРАВЛЕНИЯ ЗАПАСАМИ – 31 стр.
- ГРУППА ОРГАНИЗАЦИИ ЗАКУПОК – 33 стр.
- ОПЕРАЦИОННО-АНАЛИТИЧЕСКИЙ ЦЕНТР ОиКВГР – 35 стр.
- ОТДЕЛ БЕЗОПАСНОСТИ И РЕЖИМА – 37 стр.



01

Отдел подбора и подготовки персонала

**Начальник отдела:
Абраменко Олеся Валериевна
телефон: 450-140**

ПОДБОР ПЕРСОНАЛА



Трудоустройство **45-00-38**

Какие вакансии открыты
Требования к вакансии
Где взять анкету
Куда направить анкету
Сроки рассмотрения анкеты



Работа вахтового персонала **45-00-79**

Куда направить резюме на трудоустройство вахтовым методом работы?
Какие вакансии на работу по вахтовому методу?
Какие условия работы вахтовым методом?
Какие условия межвахтового отдыха?
Какие условия проживания вахтового персонала?



Адаптация персонала **45-04-34**

Как адаптировать нового работника
Сроки адаптации
Как заполнить заявку в АС Адаптация

ПОДГОТОВКА ПЕРСОНАЛА



Карьерное консультирование 45-04-34

- Карьерное продвижение
- Построение карьерной цели
- Самооценка компетенций
- Поиск возможностей развития
- Развитие личного бренда



Обучение персонала и повышение квалификации 45-01-68

- На какую профессию можно пройти обучение?
- Сроки обучения?
- Где взять бланк заявления на обучение?
- Где пройти медкомиссию для новой профессии?
- Как повысить квалификацию?



Индивидуальное обучение 45-02-14

- На какую профессию можно обучиться индивидуально?
- Как стать преподавателем при индивидуальном обучении?
- Сроки обучения?
- Как оформить документы?



Стажировка персонала 45-02-14

- Как организовать стажировку?
- Сроки стажировки?
- Как изменить наставника?



Наставничество 45-04-44

- Как организовать стажировку?
- Сроки стажировки?
- Как стать наставником?

АТТЕСТАЦИЯ ПЕРСОНАЛА



Аттестация сварочного персонала (НАКС)

45-00-29

Кто подлежит аттестации?
Сроки аттестации?
Периодичность аттестации?
Допуски для выполнения производственных функций?



Аттестация по промышленной безопасности

45-00-29

Кто должен быть аттестован?
Необходимые блоки аттестации в разрезе должностей?
Сроки аттестации?
Периодичность аттестации?



Аттестация по охране труда

45-04-34

Кому необходимо проходить обучение по охране труда?
Какой период действия аттестации?
Как проходить обучение?
Где сдавать экзамен?



ПРАКТИКА ДЛЯ СТУДЕНТОВ



Практика для студентов
45-04-44

Как попасть на практику

Какая бывает практика

Условия прохождения практики в ООО «ЗСК»

Перспективы после завершения практики

Программы для трудоустройства выпускников

ВУЗов





02 Отдел кадрового администрирования

**Начальник отдела:
Медведева Ольга Валерьевна
телефон: 450-144**



Группа кадрового документооборота

45-01-46, 45-01-45, 45-00-72

Оформление приема, увольнения, переводов/перемещений
Оформление отсутствий (график отпусков, донорство, отгулы)
Консультация по кадровым вопросам
Консультирование по установке ПО Суперника
Консультирование по установке ПО Atomyze



Группа пенсионного обеспечения

45-00-89, 45-00-90, 45-00-84

Оформление программы ДМС CAO «Ресо-гарантия»
Оформление документов для назначения страховой пенсии
Формирование справок о льготном стаже
Вопросы о трудовом стаже



Воинский учет

45-01-36

Консультация по вопросам воинского учёта



03 Отдел социального обеспечения

**Начальник отдела:
Савченко Артём Эдуардович
телефон: 450-464**

ЖИЛИЩНЫЕ ПРОГРАММЫ



Жилищная программа «Твой Дом»

45-00-96

Могу ли я стать участником программы?
Какой стаж нужен, для участия в программе?
Можно ли участвовать супругам в программе?
Как часто бывают квоты на участие в программе?
Какие условия участия в программе?
Какая стоимость квартир и размер ежемесячного платежа?
Можно ли досрочно выйти из программы, на каких условиях?
В каких регионах предоставляют квартиры по программе?



Льготное кредитование

45-04-76

Кто может стать участником программы?
Какие отличия данной программы от имеющейся «Твой дом»?
В каких регионах предоставляют квартиры по программе?
Сколько раз я могу принять участие в программе?
Могу я принять участие в программе, если я участник программы «Твой дом»?



Коммерческий найм

45-01-75

Кому предоставляется коммерческий найм?
Какие основные условия для получения коммерческого найма?
Какой пакет документов необходим для получения?
Какие сроки предоставления документов для продления документов?

СОЦИАЛЬНО-ТРУДОВЫЕ ВОПРОСЫ



Комиссия по трудовым спорам

45-00-96

Где можно оспорить приказ о депремировании, о дисциплинарном взыскании?
Куда обратиться по вопросу разногласий по трудовому договору, которые остались неурегулированными с непосредственным руководителем?



Конфликтная комиссия по отпускам

45-00-96

Куда обратиться, если не согласен с графиком отпусков?
Где узнать имею ли я право на льготу, позволяющую идти в отпуск в удобное для меня время?
Какие документы нужно предоставить, что бы доказать свое право идти в отпуск в удобное для себя время?



Коллективный договор

45-00-96

Какой стаж нужно иметь, для компенсации расходов на протезирование зубов?
Когда впервые возникает право на дорогу?
Куда можно обратиться, если возникла спорная ситуация по оплате проезда и провозу багажа к месту отдыха и обратно?
Какие расходы компенсирует работодатель при переезде с Норильска к новому месту жительства, в связи с увольнением?
Куда обращаться, если случился несчастный случай (смерть работника)? Какой размер компенсации ритуальных затрат? Как оформить аванс на ритуальные услуги и командировки, для сопровождающих груз 200.



Материальная помощь работникам/бывшим работникам

45-00-96

В каких случаях я могу получить помощь?
Какие документы нужно предоставить для выплат?
С какой периодичностью можно обращаться за материальной помощью?
Могу ли я обратиться за материальной помощью по затратам на лечение близких родственников?

ИНЫЕ ПРОГРАММЫ



Дополнительная корпоративная пенсия 45-04-76

Кто может принять участие в программе?
Что дает программа?
Какой стаж необходим для участия в программе?
Какой возраст попадает под данную программу?
Могу я уволиться по программе и потом устроиться снова на работу?



Культурно-массовые мероприятия 45-04-76

Какие мероприятия проходят в Компании?
Как попасть на мероприятие?
Как стать участником мероприятия?
Могу ли я принять участие в мероприятии в качестве участника всей семьей?

Санаторно-курортное лечение 45-02-05

Когда писать заявление?
Какие направления для санаторно-курортного лечения?
Кому положена путевка?
Кого из членов семьи я могу взять с собой по путевке?
Как считаются баллы?
Как часто я могу пользоваться путевкой?
При каких условиях получить путевку нельзя?



Наградная кампания 45-04-47

Кто может претендовать на награду?
Какие льготы дает та или иная награда?
Как часто можно получать награду?
Как попасть на Доску почета?



Спорт 45-00-86

Какие спортивные направления существуют в компании?
Как принять участие в соревнованиях?
Где проходят тренировки?
Если направления для всей семьи?





04

Управление мотивации, компенсации и оплаты труда

**Начальник управления:
Лукина Татьяна Анатольевна
телефон: 450-156**

ОТДЕЛ МОТИВАЦИИ И РАЗВИТИЯ

**Начальник отдела:
Туркина Анна Геннадьевна
телефон: 450-092**



Зарботная плата и режим рабочего времени

45-01-33, 45-00-94, 45-03-62, 45-01-32, 45-00-95

Консультирование по начислению заработной платы в соответствии с графиком на рабочих местах в управлениях
Разъяснения по графику работы, режиму работы и отдыха
Консультация по условиям выплаты Премии по результатам производственно-хозяйственной деятельности (ПХД) и КПЭ
Оформление дополнительного выходного дня за работу в выходные и (или) нерабочие праздничные дни



Лечебно-профилактическое питание (ЛПП) и спецпитание

45-03-62

Консультация по обеспечению ЛПП и молока?
Сколько стоит рацион?
Можно ли получить компенсацию вместо ЛПП?
Когда начисляют ЛПП и молоко ?



Дополнительный отпуск

45-00-94

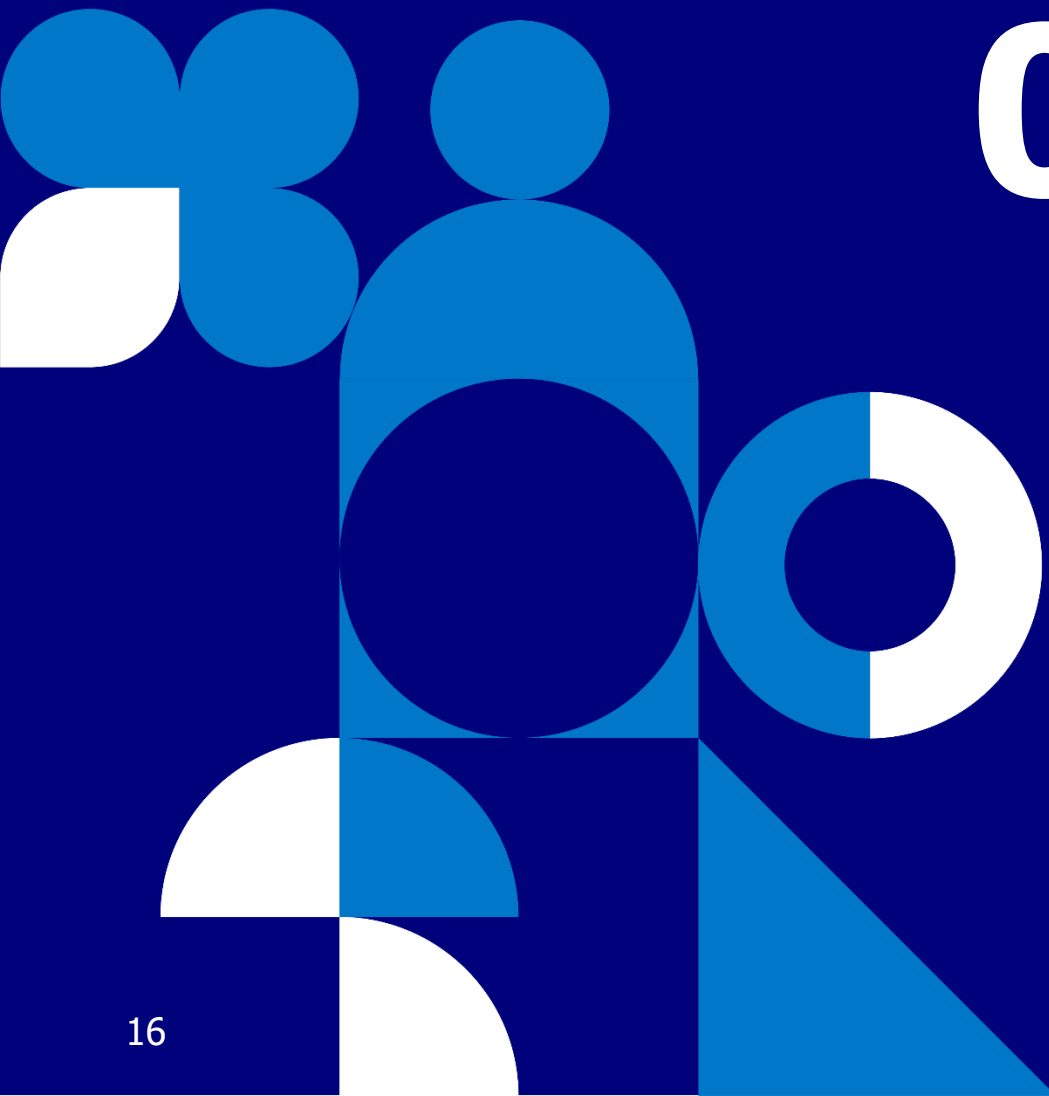
Как рассчитать свой дополнительный отпуск за вредные условия труда?
Сколько дней дополнительного отпуск за вредные условия труда положено?
Когда я могу оформить дни дополнительного отпуска за работу во вредные условия?



Оплата дороги

45-01-21

Какие документы нужны для оплаты дороги?
Какие документы нужны для оплаты отправки домашних вещей на материк при увольнении?



05 Управление делами

**Начальник управления:
Ишмурзин Сергей Андреевич
телефон: 450-106**

Административно хозяйственный отдел



Административно-хозяйственный отдел 45-01-94

Вопросы по уборке помещений
Вопросы по обеспечению канцелярскими принадлежностями
Вопросы по обеспечению офисно-бытовым оборудованием
Вопросы по ремонтам кабинетов и служебных помещений
Изготовление бланочной и печатной продукции



Общегородские мероприятия и турбаза «Жарки» 45-04-65

Общегородские субботники
Общегородские мероприятия по озеленению
Путевки на турбазу «Жарки» (кому положено, режим работы, как получить)



Отдел документооборота 45-04-00

Правильность оформления документов
Работа в КАСУД



Архивная группа 45-01-25

Предоставление архивной справки/документа
Правильность оформление номенклатуры дел



06

**Управление
координации
строительно-
монтажных работ**

**Начальник управления:
Шостак Анатолий Николаевич
телефон: 450-009**



Отдел календарно-сетевое сопровождения строительно-монтажных работ

45-00-85

Разработка и сопровождение календарно-сетевых графиков капитального строительства в системе Oracle Primavera на всех стадиях жизненного цикла проекта.

Идентификация СПП-элементов 4-ого уровня для капитального строительства.

Отдел подрядных работ и сметных расчетов

Ведение полного комплекса работ в части сметного сопровождения, сметного ценообразования и формирования доходов, сбыт СМР. Планирование и учёт строительного производства.

45-00-48 **Начальник отдела**

Закрытие периода, составление и входной контроль СД, формирование и отражение в учёте актов выполненных работ.

По объектам:

45-01-54 **рудник Октябрьский**

45-01-65 **рудник Таймырский**

45-02-08 **рудник Комсомольский, рудник Маяк**

45-01-63 **рудник Скалистый**

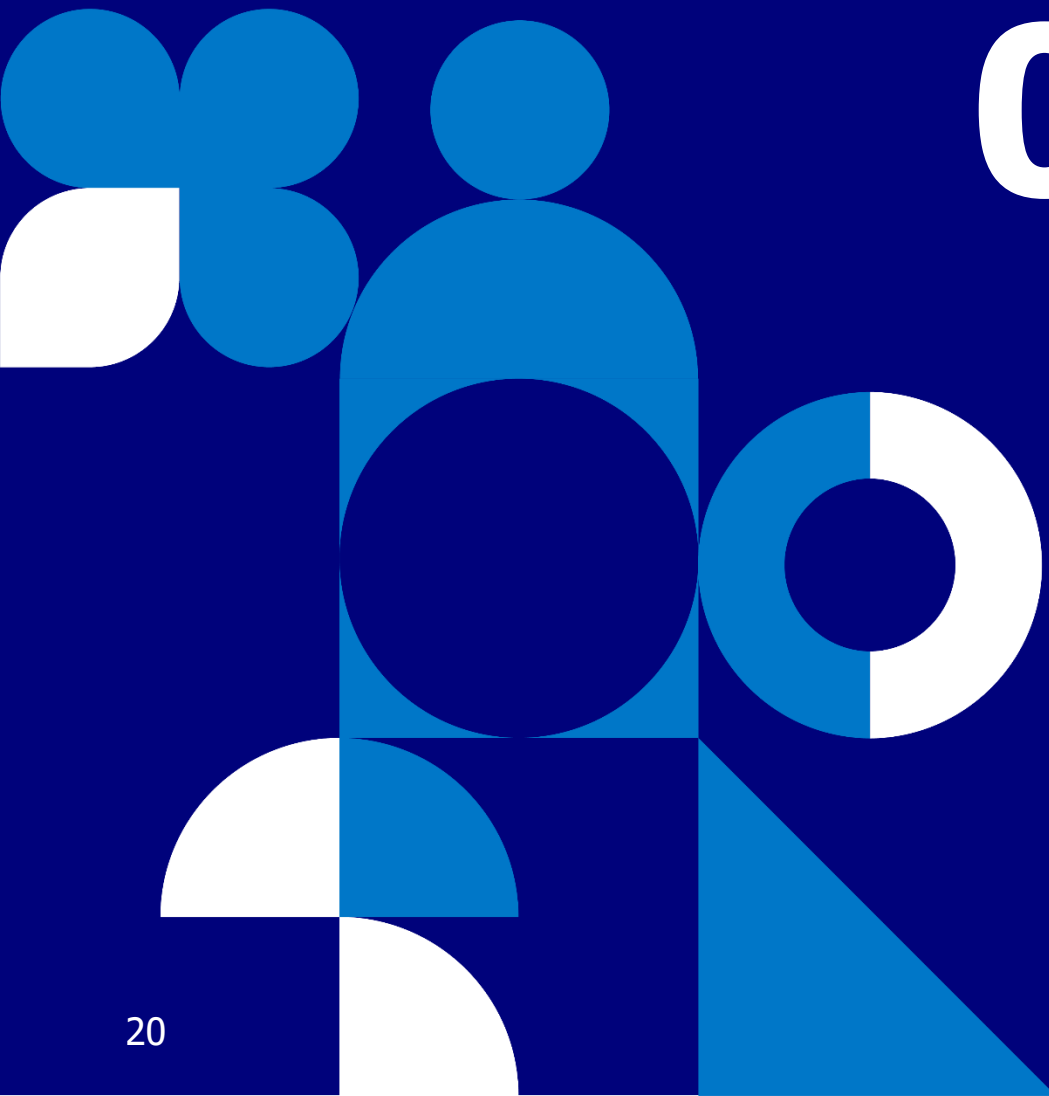


Отдел формирования договоров, планов и сводной отчетности

45-00-99

Сопровождение договорной работы по выполнению СМР, ПНР в части КС, ЛП.

Формирование сводной отчетности



07 Управление промышленной безопасности, охраны труда и охраны окружающей среды

Начальник управления:
Кубузов Эльбрус Антонович
телефон: 450-284



Отдел охраны труда

45-04-92

Проведение специальной оценки условий труда
Проведение периодического медицинского осмотра
Расследование случаев профессиональных заболеваний
Обеспечение работников средствами индивидуальной защиты



Как сообщить о несчастном случае на производстве

45-01-69



Отдел профилактики и травматизма

45-01-69

Несчастный случай на производстве
Микротравма
Ухудшение состояния здоровья
Нарушение требований безопасности (в том числе Кардинальных правил)
Наличие смертельных рисков
Потенциально-опасное происшествие
Дорожно-транспортное происшествие на территории предприятия и за его пределами, с участием транспорта Компании, в том числе транспорта Подрядных организаций, состоящих в договорных отношениях с ООО «ЗСК».



Тренинги по ПАБ и ДОР (промышленный аудит безопасности и динамическая оценка рисков)

45-01-69

Кому необходимо пройти обучение
Как записаться на тренинг?

ГРУППА ПРОМЫШЛЕННОЙ БЕЗОПАСНОСТИ И ФУНКЦИОНИРОВАНИЯ СТАНДАРТОВ



Консультирование по вопросам промышленной безопасности 45-02-26

Какими законодательными актами регулируется обеспечение промышленной безопасности в РФ?
Какие опасные производственные объекты эксплуатирует ООО «ЗСК»?
Как должен осуществляться производственный контроль на опасных производственных объектах ООО «ЗСК»?



Консультирование по Стандартам организации в области охраны труда 45-04-83

Какие стандарты организации в области охраны труда и промышленной безопасности действуют в ООО «ЗСК»?
Какие производственные риски в области охраны труда существуют в ООО «ЗСК»?
Какие и когда аудиты второй стороной системы управления промышленной безопасности и охраны труда предстоят в ООО «ЗСК» и в РОКС НН?
Какие замечания, выявлены в ходе проведенных в ООО «ЗСК» аудитов системы управления промышленной безопасности и охраны труда?



Проведение вводных инструктажей по охране труда, согласование приказов о назначении на должность 45-04-79

Кому необходимо проводить вводный инструктаж по охране труда?
Когда можно пройти вводный инструктаж?
Когда работник проходил вводный инструктаж?
Какие компетенции в области промышленной безопасности необходимо иметь при назначении на соответствующую должность?



08 **Планово- экономическое управление**

**Начальник управления:
Димова Ирина Анатольевна
телефон: 450-051**



Отдел контроллинга

45-04-67, 45-00-49, 45-04-32, 45-00-60

Консультация по континировке затрат SAP

Консультация по присвоению статьи бюджета

Консультация по остаткам лимитов

Консультирование по актуальному справочнику МВЗ, видов работ, ОЗМ материала, внутренних заказов

Консультирование по присвоению аналитик (МВЗ, вид работ, СПП элемент) при табелировании SAP HCM

Консультация по формированию источника финансирования, создания ИФ

Консультация по вопросам бюджетирования



Отдел сводного бюджетного планирования

45-04-62, 45-04-31, 45-00-46, 45-04-66

Консультация по вопросам бюджетирования;

Консультация по корректному отражению аналитик, соответствующих бюджетным данным;

Деблокирование заказов на поставку в рамках бюджетного/проектного контролей;

Консультация по формированию источника финансирования, согласование и расширение бюджетных лимитов в соответствии с действующими корпоративными процедурами;

Консультация по остаткам лимитов;

Консультация по формированию справок об остатках средств;

Консультация по применению операционных проектов (с маской Т*)

45-04-30, 45-04-31

Согласование заявок на платеж в рамках бюджетного контроля;

Взаимодействие с ФЦО по определению прогнозных сроков погашения просроченной ДБЗ;

Взаимодействие с ФЦО в рамках исполнения приказа ГМК/18-п (контроль оборотного капитала)



09 Отдел финансовой и налоговой экспертизы

**Начальник отдела:
Будимова Наталья Владимировна
телефон: 450-363**



Помощь ФЦО **45-03-63, 45-03-22, 45-00-32**

Выгрузка дебиторской задолженности (ДЗ) для ФЦО (должников перед обществом)
Выгрузка кредиторской задолженности (КЗ) для отслеживания даты оплаты
Выгрузка авансов не закрытых в КЗ (для своевременности закрытия и отслеживания сроков закрытия предоплаты)
Заявка Creatio (выгрузка актов взаимных расчетов, платежных поручений)
Помощь в создании заявки на платеж (ЗНП)
Помощь в оформлении писем на сторону Мидл-офиса
Выгрузка из СОД первичные учетные документы
Помощь в корректном отражении документов в SAP ERP (пошаговое сопровождение ФЦО)
Предоставление остатков по договорам и контрагентам
Порядок оформления и заполнения ПУД



Помощь МОЛ **45-03-63, 45-00-40, 8-913-530-57-83**

Помощь в оформлении документов/справок/отчетов
Формирование отчетов
Взаимодействие с ННСп по вопросам МОЛ
Решение вопросов по инвентаризации
Решение вопросов по части ведения учета ОС, работы в SAP
Решение вопросов по части ведения учета МПЗ, работы в SAP
Порядок оформления и заполнения ПУД
Выгрузка из СОД первичных учетных документов



Отчетность **45-03-63, 45-00-36**

Бухгалтерская(финансовая), налоговая отчетность, взаимодействие с ННСп/ФНС
Формирование отчетов/сводных реестров/справок по запросам ВСП (учетные данные)
Закрытие - Сроки закрытия и блокировки периода, поиск ответственных
Сопровождение аудиторских и налоговых проверок
Консультации по ведению учета/помощь в создании запросов на методологов



10 Отдел внутреннего контроля и аудита

**Начальник отдела:
Кузьмин Михаил Юрьевич
телефон: 450-186**



ВНУТРЕННИЙ КОНТРОЛЬ



Координация процессов внутреннего контроля и управления рисками 45-01-86



Проведение объективных и независимых аудиторских проверок 45-01-59

Вопросы по выявлению и разработке рекомендаций для предупреждения случаев неэффективного использования денежных средств и имущества Общества, злоупотреблений, хищений.

Вопросы по анализу проектов внутренних документов Общества на соответствие политикам в области внутреннего контроля и управления рисками.

Вопросы по организации обучения работников Общества в области внутреннего контроля, управления рисками и развития культуры управления рисками.

Вопросы по обеспечению соблюдения единства подходов при построении и развития систем внутреннего контроля и управления рисками .

Вопросы по организации и проведению проверок информации, указанной в сообщениях, в рамках функционирования Службы корпоративного доверия.

Вопросы по обеспечению интеграции процессов управления рисками по всем направлениям деятельности Общества.

Содействие менеджменту Общества в постановке системы внутреннего контроля и системы управления рисками в Обществе.

Методологическая поддержка менеджмента Общества при реализации ми функций по внутреннему контролю и управлению рисками.

Содействие по выработке оптимальных методов управления существенными рисками в развитие непрерывности деятельности.

Методологическая поддержка при интеграции системы управления бизнес-процессами и системы управления эффективностью бизнес-процессами.

Вопросы по мониторингу и оценке эффективности деятельности участников управления системами внутреннего контроля и управления рисками.

Вопросы по проведению регулярной экспертизы идентифицированных рисков.

Вопросы по проведению обследований бизнес-процессов и формирование мнения об эффективности, надежности и их целостности.



11 Отдел материально- технического обеспечения

**Начальник отдела:
Павленко Елена Анатольевна
телефон: 450-069**



Вопросы по проведению заявочной кампании по привозным материально-техническим ресурсам для основной деятельности Общества и Программе приобретения оборудования, не входящего в сметы на строительство, в том числе взамен изношенного, а также по программе «Улучшение социально-бытовых условий» на годовом горизонте планирования (формирование первичной потребности, расценка)

45-00-75

Вопросы по корректировке актуальной потребности производственных и функциональных подразделений Общества в привозных материально-технических ресурсах на оперативном горизонте планирования (формирование первичной потребности, расценка)

45-00-75

45-00-65

45-00-73

45-01-13

Вопросы по взаимодействию с ДМТО Компании при формировании заявок на централизованную закупку материально-технических ресурсов для удовлетворения срочной или аварийной потребности Общества

45-00-75

Вопросы по обеспечению своевременной доставки привозных материально-технических ресурсов на склады Общества с предоставлением обосновывающих документов в ДМТО ЗФ, ДМТО Компании и ООО «Логистик-центр»

45-00-75

45-00-65

45-00-73

45-01-13

Вопросы по ведению допретензионной работы с Поставщиком в случае некачественной поставки привозных материально-технических ресурсов

45-00-65

Вопросы по оформлению доверенностей, длительного срока действия, на получение материально-технических ресурсов в рамках заключенных Обществом договоров

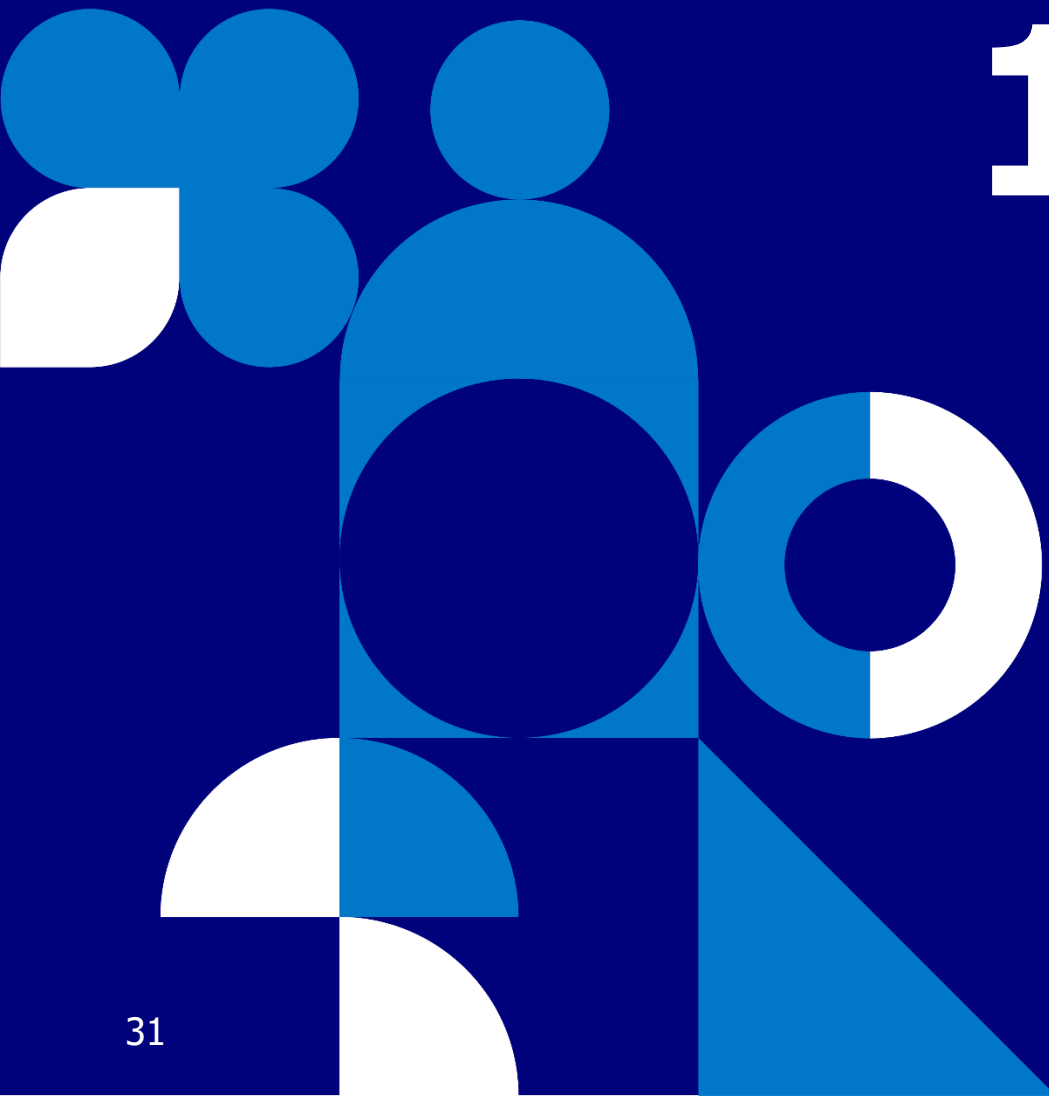
45-00-75

45-00-73

Вопросы по заключению договоров на поставку материально-технических ресурсов для основной деятельности Общества

45-00-75

45-00-73



12 Отдел комплектации и управления запасами

Начальник отдела:
Базелюк Владимир Владимирович
телефон: 450-055



Вопросы по оформлению заявок на обеспечение материально-техническими ресурсами

450-070, 450-068, 450-078, 450-057

Вопросы по изготовлению продукции на территории НПП

450-070, 450-057, 450-068, 450-071

Вопросы по комплектации производственных и функциональных подразделений Общества материалами и оборудованием

450-070, 450-068, 450-078, 450-057, 450-067

Вопросы по работе со сверхнормативными запасами и неликвидами

450-070, 450-078

Вопросы по работе с материально-техническими запасами на складах Общества

450-070, 450-068, 450-078, 450-057

Вопросы по обеспечению вывоза материалов и оборудования со складов ПЕСХ под капитальное строительство и капитальные ремонты

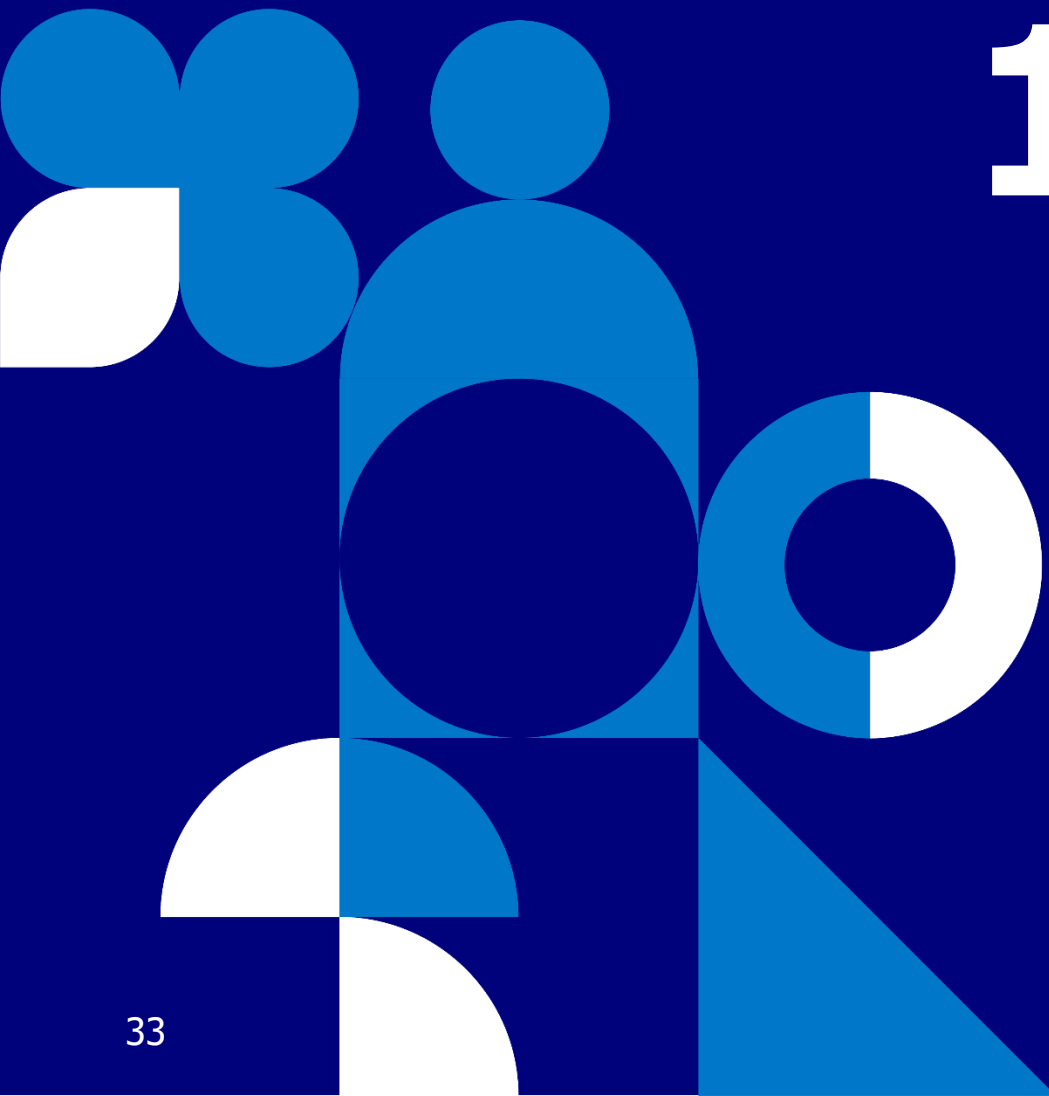
450-070, 450-068, 450-057, 450-061, 450-066

Вопросы по списанию нормируемых МТР

450-070, 450-057

Вопросы по формированию/деблокированию заказов на перемещение МТР с заводов-производителей в системе SAP ERP

450-068, 450-071, 450-067



13 Группа организации закупок

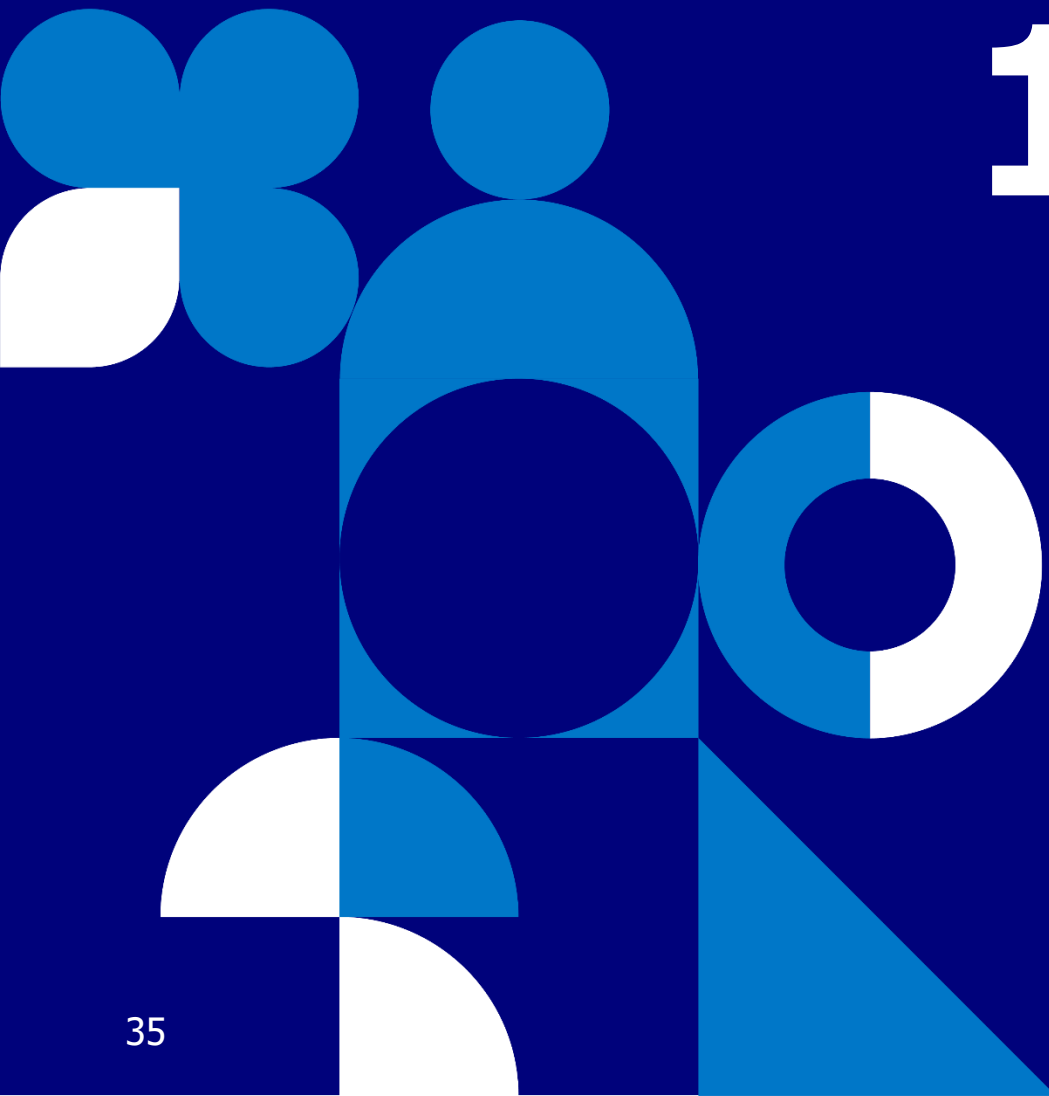
Менеджер:
Ватутина Елена Дмитриевна
телефон: 450-419



Все вопросы по закупкам товаров/работ/услуг Общества (за исключением Централизованных закупок МТР, осуществляемых Главным офисом ПАО «ГМК «Норильский никель»):

- консультация работников по методологии и вопросам проведения предварительной коммерческой работы предстоящих закупок (анализ рынка потенциальных поставщиков, ценовой динамики)
- помощь в составлении документов (запросы на закупку, технические задания, акты, письма в адрес профильных подразделений ПАО ГМК и Норильского дивизиона)
- помощь в проведении квалификации потенциальных поставщиков

450-419 450-054 450-484



14

Операционно-аналитический центр организации и контроля выполнения горных работ

Руководитель:
Леонтьев Никита Сергеевич
телефон: 450-008



Планирование и организация ведения горных работ

ШПУ-1 (РО)	45-00-22
ШПУ-2 (РТ)	45-01-88
ШПУ-4 (РК, РМ)	45-01-48
ШПУ-5 (РС)	45-04-95

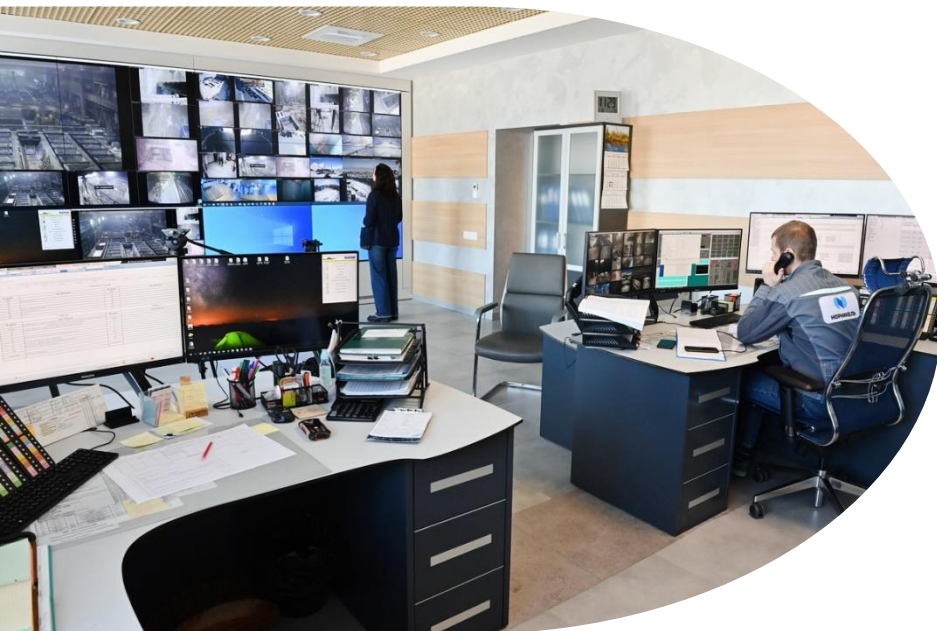
Подготовка сведений показателей для рассмотрений результата месяца и плана на следующий месяц.

Разработка планов развития горных работ.

Координация и контроль горных работ.

Анализ выполнения объёмов горных работ.

Формирование данных в декадно-суточных графиках (ДСГ)



Аналитика и контроль ведения горных работ

ШПУ-1 (РО)	45-04-41
ШПУ-2 (РТ)	45-04-40
ШПУ-4 (РК, РМ)	45-04-51
ШПУ-5 (РС)	45-04-43

Сбор и консолидирование данных.

Контроль выполнения показателей работ и последовательности технологических операций.

Формирование оперативной и сводной отчётности.

Осуществление контроля в декадно-суточных графиках (ДСГ) в краткосрочном периоде.



15 Отдел безопасности и режима

**Начальник отдела:
Хрусталев Андрей Валентинович
телефон: 450-365**

Контактная информация:

450-365

450-118

450-119

450-111



Проинформировать о фактах:

- причинения ущерба материальным и нематериальным активам ООО «ЗСК» (кражи, хищения, мошенничество, коррупция);
- противоправного посягательства на охраняемую собственность ООО «ЗСК»;
- нарушения состояния пропускного и внутриобъектового режимов ООО «ЗСК»;
- угроз собственной безопасности работников ООО «ЗСК» от внешних и внутренних факторов;
- риски конфликта интересов, злоупотребления должностными полномочиями;
- посягательств на информационную безопасность и IT-инфраструктуру ООО «ЗСК»;
- иные вопросы (оформление пропусков и доступов и тд.) в области обеспечения безопасности и режима ООО «ЗСК»

Для заметок